

ST | **SPIRIT**

Novinky verze 2026

Copyright, právní upozornění

SPIRIT, GRAVA a AVANTI jsou registrované ochranné známky společnosti SOFTTECH GmbH. Všechny ostatní názvy značek a produktů jsou ochranné známky nebo registrované ochranné známky jiných společností.

Windows® je registrovaná ochranná známka společnosti Microsoft Corporation©.

Fotografie: SOFTTECH GmbH, pokud není uvedeno jinak.

Výrobce:

SOFTTECH GmbH
Maximilianstraße 39
67433 Neustadt/Weinstraße

Telefon: +1(603) 369 3019
Fax: +1(206) 274-7256
E-mail: info@softtech.de
www.softtech.de/en

Distributor:

SOFTconsult spol. s r. o.
Pražská 1279 / 18,
102 00 Praha 10

Telefon: +420 602 975 003
E-mail: sales@softconsult.com
www.softconsult.com

Obsah

Arch. systém ZAK - Nová online služba a nové reporty.....	4
Arch. systém ZAK - Předdefinování barvy obrysů místností.....	5
Arch. systém ZAK – Popis prostorů s různými úrovněmi detailu.....	7
Legenda - Rozšíření dostupných hodnot.....	8
Licencování - Zadání licenčního klíče a práce offline.....	9
UI - Funkce na záložkách výkresových souborů.....	10
UI - Změny exportu uživatelských profilů.....	11
UI - Barva pozadí uložená v uživatelském profilu.....	12
UI - Spuštění s vybraným uživatelským profilem.....	13
UI - přepracovaný výběr fólií na stavové liště.....	15
Správa situací - Automatické zarovnání symbolů podle plánu.....	16
Správa situací - Minimální velikost symbolů v tisku.....	18
Symboly - Rozpad symbolů na fólie.....	20
Popisy prostorů - Vlastní typy jednotek pro proměnné v popisech prostorů.....	21
Příkazy - Vyhledávání funkcí.....	23
Další změny a úpravy.....	24

Arch. systém ZAK - Nová online služba a nové reporty

Více možností výstupu

(SP-2738)

Popis

S novou aktualizací je předchozí lokální služba pro reporty nahrazena moderní online službou. To znamená, že namísto pouhého zobrazení hotového PDF v prohlížeči se používá integrovaný online prohlížeč. Ten nabízí výrazně vyšší komfort, protože reporty se počítají živě a zobrazují se přímo ve zvoleném jazyce rozhraní.

Další výhodou je, že reporty jsou naplňovány aktuálními živými daty. Přímou v prohlížeči lze navíc nastavit parametry pro přizpůsobení výstupu - například zobrazení náhledových obrázků, vlastností objektů, indexů nebo dalších konfigurovatelných voleb. Reporty zůstávají použitelné i bez internetového připojení: stále lze vytvořit zjednodušenou offline verzi, i když bez možnosti volby parametrů.

Výhody

- ✓ Výpočet a zobrazení v reálném čase ve vybraném jazyce.
- ✓ Použití aktuálních dat v reálném čase v reportu.
- ✓ Flexibilní výběr parametrů, např. náhledy, vlastnosti objektů nebo indexy.
- ✓ Dostupná offline verze ve zjednodušené podobě.
- ✓ Více možností výstupu díky novému prohlížeči, např. PDF, Word, Excel, HTML, obrázků nebo XML.

Arch. systém ZAK - Předdefinování barvy obrysů místností

Větší kontrola nad barevnými schématy a dispozicemi místností

(SP-2111)

Popis

Ve SPIRITu se obrysy místností aktuálně generují ve stejné barvě jako odpovídající fólie místnosti.

Doposud bylo nutné jakékoli změny barvy těchto obrysů provádět dodatečně. Hrubé a čisté obrysy místností se navíc vždy vytvářely stejnou barvou.

Ve SPIRITu 2026 lze v ZAK komponentě prostorů předem definovat následující barvy:

- Barva pro hrubou podlahovou plochu
- Barva pro čistou podlahovou plochu
- Barva pro obytnou plochu

Otevřete v Prohlížeči komponentů výkres prostoru a nastavte barvy obrysů podle vašich požadavků.

Upravit

Prostor Atributy objektu Cenová data Proměnné

Číslo místnosti:

Poznámka:

DIN 277

Typ plochy

NUF

Typ prostoru

2 Kancelářské pracoviště

Kategorie

R. Regulérní případ uzavření prostoru

Barva pro hrubou plochu

ByLayer

Barva pro čistou plochu

2

Barva pro obytnou plochu

3

Tloušťka omítky

15

V rámci této aktualizace byl přepracován také způsob skrývání obrysů místností. Od nynížška se pro skrytí obrysů již neupravují vlastnosti čar.

Výhody

- ✓ Nastavení počáteční barvy obrysů místností nezávisle na barvě fólie.
- ✓ Definování barev obrysů v komponentě místnosti.
- ✓ Větší kontrola nad barevným zobrazením obrysů místností.
- ✓ Větší kontrola také nad tloušťkou čar ve výtiscích.
- ✓ Vlastnosti čar se již při skrývání obrysů neupravují.

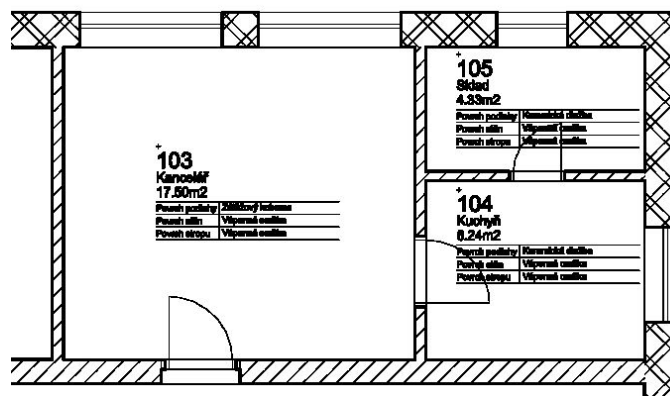
Arch. systém ZAK – Popis prostorů s různými úrovněmi detailu

Různé informace o místnosti bez nutnosti měnit popis

(SP-1653)

Popis

Ve SPIRITu 2026 byly přepracovány popisy prostorů v ZAK systému. Od této verze reagují popisy prostorů na zvolenou úroveň detailu zobrazení.



V případě potřeby lze pro jednotlivé úrovně detailu definovat různé popisy podobně, jako je tomu u stavebních elementů.

Obsah nebo vzhled lze volně přizpůsobovat. Možné je vše, od různých měřítek a možností formátování až po zcela nové popisy.

Stávající popisy lze také spojit do jednoho. K dispozici je například nový popis **RoomStamp_Level_of_Details**, který obsahuje čtyři různá zobrazení pro každou úroveň detailu.

Každé zobrazení je uloženo v samostatné fólii podle příslušné úrovně detailu:

- **Studie**
- **Standard**
- **Realizace**
- **Detail**

Tento soubor berte jako vzor. Můžete si vytvořit kopii souboru a přizpůsobit popisy pro jednotlivé úrovně podle vašich preferencí.

Výhody

- ✓ Popisy prostorů reagují na úroveň detailu v ZAK systému.
- ✓ Všechna standardní popisy prostorů byla přepracována.
- ✓ Nový vzorový popis – **RoomStamp_Level_of_Details.S12**.
- ✓ Možnost zobrazení alternativních informací o místnosti bez změny popisu.
- ✓ Staré popisy lze nadále používat.

Legenda - Rozšíření dostupných hodnot

Podrobnější informace v legendě

(SP-2860 a SP-2886)

Popis

Ve SPIRITu 2026 je přepracován seznam dostupných proměnných.

Některé proměnné byly upraveny a další byly přidány.

V legendě lze nyní zobrazit také délku 2D čar s vkresovými styly.

Výhody

Dostupné proměnné v závislosti na typu elementu:

- ✓ Obvod bez odpočtů
- ✓ Obvod s odpočty
- ✓ Plocha bez odpočtů
- ✓ Plocha s odpočty
- ✓ Objem bez odpočtů
- ✓ Objem s odpočty
- ✓ Svislá plocha bez odpočtů
- ✓ Počet
- ✓ Délka

Licencování - Zadání licenčního klíče a práce offline

Možnost pracovat bez internetového připojení

(SP-2558)

Popis

S novou verzí SPIRITu je práce offline výrazně flexibilnější. Po jednorázové online aktivaci licenčního klíče lze SPIRIT používat až 28 dní bez internetového připojení. Aktualizace, cloudové úložiště nebo přístup k reportovací službě i nadále vyžadují aktivní internetové připojení.

První aktivace licence SPIRITu na počítači probíhá online pomocí licenčního klíče. Poté je možné používat licenci offline, takže pracovní procesy mohou pokračovat také bez aktivního internetového připojení. Nejpozději po 28 dnech musí být SPIRIT znovu připojen k internetu, z důvodu ověření licenčního klíče.

Offline možnost použití licence platí výhradně pro jednouživatelské licenční klíče vázané na zařízení.

Výhody

- ✓ Až 28 dní offline používání po online aktivaci.
- ✓ Možnost pokračovat v práci bez stabilního internetového připojení.
- ✓ Internetové připojení je vyžadováno pouze pro aktualizace, cloudové úložiště nebo reportovací službu.

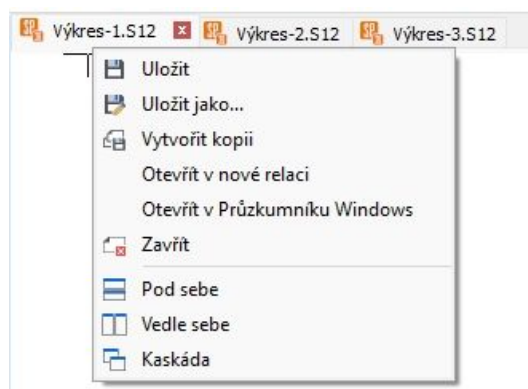
UI - Funkce na záložkách výkresových souborů

Úplná kontrola nad otevřenými výkresy

(SP-2575)

Popis

Ve verzi SPIRIT 2025 bylo uživatelské rozhraní výrazně rozšířeno. Záložky (karty) otevřených výkresových souborů jsou nyní rozšířeny a nabízejí nové funkce. Tyto funkce zobrazíte kliknutím pravým tlačítkem myši na příslušnou záložku výkresu.



Výkres můžete uložit, vytvořit kopii nebo zavřít. Také můžete výkres otevřít v nové relaci, nebo uspořádat výkresy pod sebe, vedle sebe nebo kaskádovitě.

Navíc je zde funkce **Otevřít v Průzkumníku Windows**. Tato funkce otevře složku výkresu v novém okně Průzkumníka Windows. Tato volba je k dispozici pouze pro uložené výkresy. Pokud výkres ještě není uložen, nelze jej v průzkumníku otevřít.

Práce s více výkresy současně je tak přehlednější a flexibilnější.

Výhody

- ✓ Uspořádání výkresů (vodorovně, svisle nebo kaskádovitě) pro lepší přehled.
- ✓ Otevření výkresů v nové instanci pro paralelní práci.
- ✓ Efektivnější zpracování a porovnávání více výkresů.
- ✓ Rychlá navigace do umístění otevřeného výkresu.

UI - Změny exportu uživatelských profilů

Exportuje se aktuální stav uživatelského rozhraní

(SP-884)

Popis

Uživatelské rozhraní SPIRITu je vysoce přizpůsobitelné a lze jej upravit podle konkrétních potřeb.

Pro různé aplikace lze ukládat různé uživatelské profily, ať už pro různé uživatele nebo různá pracoviště.

Ve SPIRITu 2026 bylo provedeno několik úprav, které usnadňují používání více profilů.

Pro lepší práci s různými uživatelskými profily byly provedeny tyto změny:

Při exportu aktivních uživatelských profilů se ukládá aktuální aktivní stav. Dříve bylo nutné nejprve restartovat SPIRIT. Nová funkce umožňuje vytvořit zástupce pro spuštění programu s konkrétním uživatelským profilem.

Výhody

- ✓ Úspora času při nastavování a zálohování uživatelského rozhraní.
- ✓ Spuštění SPIRITu přímo s definovaným uživatelským profilem.

UI - Barva pozadí uložená v uživatelském profilu

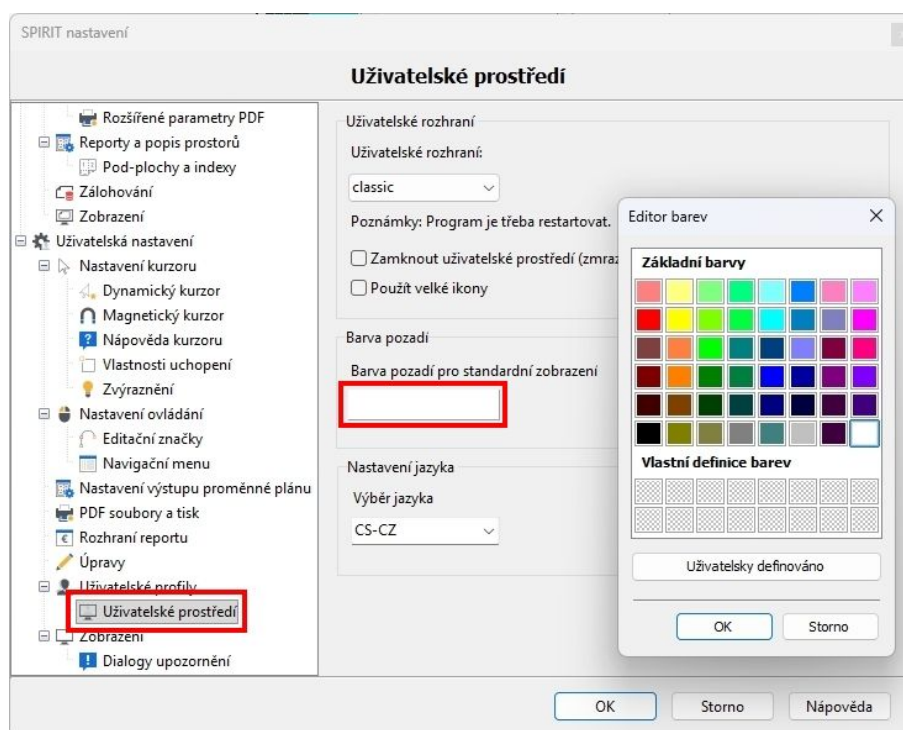
Barva pozadí je ve standardním zobrazení vždy stejná

(SP-2899)

Popis

Ve SPIRITu 2025 bylo zavedeno tmavé uživatelské prostředí. Uživatelé, kteří si tuto možnost zvolí, obvykle vybírají také tmavou barvu pozadí ve standardním režimu. I při světlém prostředí mnoho uživatelů upřednostňuje tmavé pozadí.

Dříve se toto nastavení ukládalo ve výkresu. V důsledku toho bylo nutné používat barevná schémata přizpůsobená vlastním preferencím nebo pozadí opakovaně měnit, pokud na stejném projektu střídavě pracovalo několik pracovníků.



Ve SPIRITu 2026 se nastavení barvy pozadí ve standardním zobrazení řídí uživatelským nastavením a ukládá se do uživatelského profilu.

Toto nastavení platí pro všechny otevřené výkresy, takže jej již není nutné pozadí pravidelně upravovat.

Výhody

- ✓ Barva pozadí se nastavuje v uživatelském nastavení.
- ✓ Nastavení se ukládá do profilu.
- ✓ Stejná barva pozadí se používá pro všechny otevřené výkresy.
- ✓ Při střídání více uživatelů nejsou nutné žádné úpravy.

UI - Spuštění s vybraným uživatelským profilem

Spuštění SPIRITu s přizpůsobeným uživatelským rozhraním

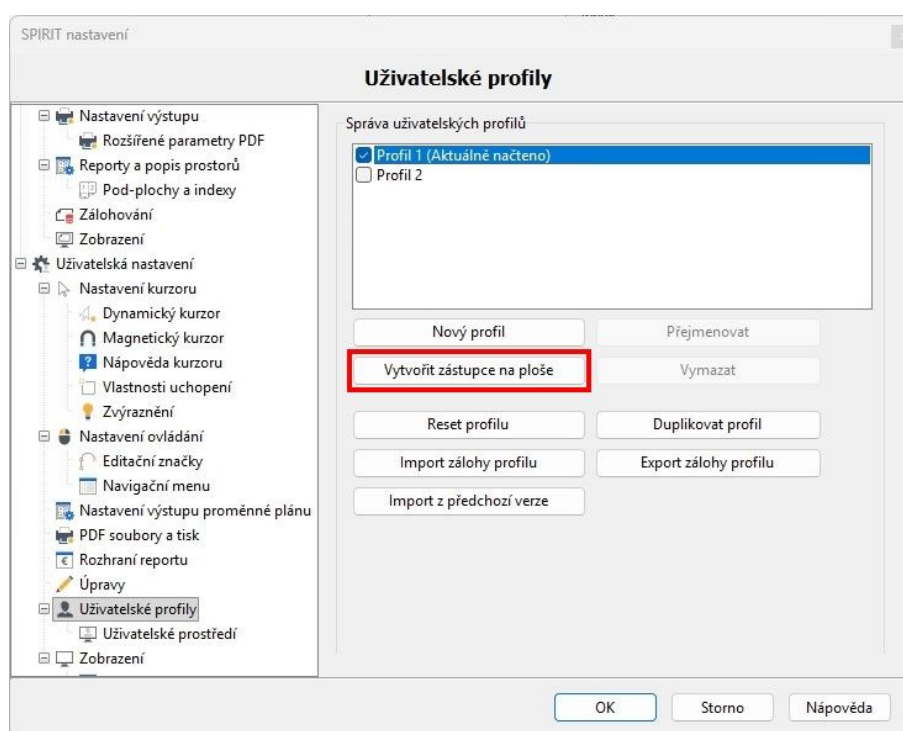
(SP-2902)

Popis

SPIRIT umožňuje ukládat různé uživatelské profily.

To může být užitečné pro různé uživatele na stejném pracovišti, pro různé typy projektů nebo pro změny rozložení monitorů.

SPIRIT 2026 nabízí novou funkci, která umožňuje spustit SPIRIT přímo s libovolným uživatelským profilem.



Chcete-li vytvořit ikonu na ploše:

1. Vyberte v **Nastavení programu** v sekci **Uživatelské profily** příslušný uživatelský profil.
2. Klikněte na volbu **Vytvořit zástupce na ploše**.
3. Otevře se složka Plocha (pracovní plocha). Zadejte název souboru pro zástupce.
4. Klikněte na tlačítko **Uložit**.
5. Zástupce se vytvoří.

Při exportu aktivních uživatelských profilů se ukládá aktuální aktivní stav. Dříve bylo nutné nejprve restartovat SPIRIT. Nová funkce umožňuje vytvořit zástupce pro spuštění programu s požadovaným uživatelským profilem.

Výhody

- ✓ Přímé spuštění programu s požadovaným uživatelským profilem.
- ✓ Zkrácení doby spuštění při častém přepínání uživatelských profilů.

UI - přepracovaný výběr fólií na stavové liště

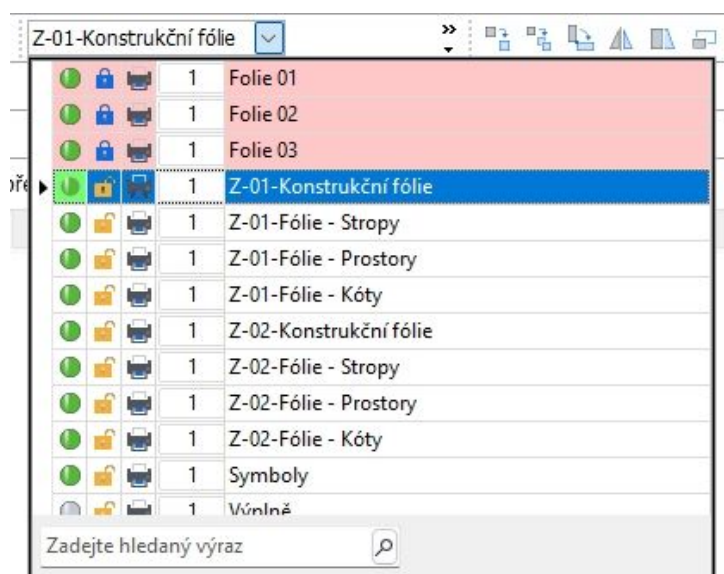
Rychlý přístup ke klíčovým funkcím ovládání fólií

(SP-2799)

Popis

Ve SPIRITU 2026 byl výběr fólií na stavové liště kompletně přepracován.

Dříve tento seznam zobrazoval všechny odemčené fólie ve výkresu a v seznamu šlo přepnout aktivní fólii.



Po přepracování je seznam rozšířen a zobrazuje nejdůležitější vlastnosti fólií:

- **Fólie** zapnuto/vypnuto
- **Zámek fólie** zapnuto/vypnuto
- **Tisk fólie** zapnuto/vypnuto

Tyto vlastnosti se zde nejen zobrazují, ale lze je také měnit. Používají se ikony a barevné značení známé z dokovacího dialogu **Správa fólií**.

Pro lepší přehlednost a snadnější používání byla velikost seznamu omezena. Aby bylo možné rychle najít hledanou fólii i ve velkých projektech, bylo přidáno vyhledávací pole. Do něj lze zadat libovolné vyhledávací výrazy, které se přímo použijí jako filtr seznamu fólií.

Výhody

- ✓ Rychlý přístup k fóliím výkresu.
- ✓ Nová funkce vyhledávání.
- ✓ Zapnutí/Vypnutí fólií.
- ✓ Zamčení/Odemčení fólií.
- ✓ Tisk fólií.

Správa situací - Automatické zarovnání symbolů podle plánu

Správně orientované zobrazení symbolů v referencích

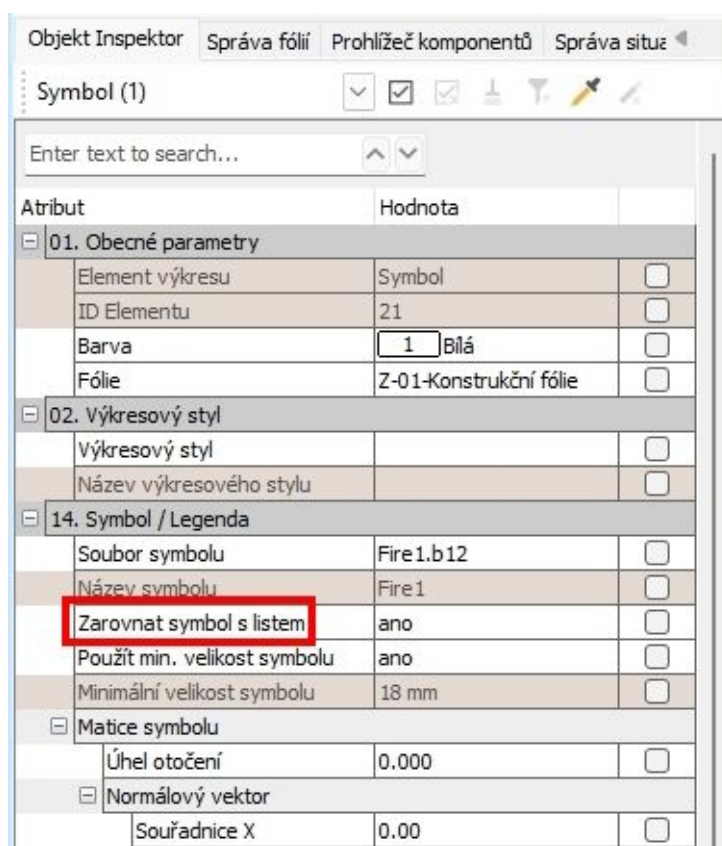
(SP-2564)

Popis

V mnoha plánech, například v únikových nebo bezpečnostních plánech, musejí být symboly vždy správně orientované bez ohledu na to, jak je půdorys umístěn na výsledném plánu. Dříve bylo nutné symboly v referenci pro každý plán dvakrát nebo třikrát duplikovat a ručně otáčet, což vyžadovalo velké množství symbolů a bylo časově náročné. Nová funkce **Zarovnat symbol s listem** tento proces výrazně zjednodušuje. Symboly lze umístit jednou a automaticky se přizpůsobí orientaci plánu. Tím je zajištěno, že zůstanou správně umístěné i v případě otočení plánu nebo reference.

Popis funkce

Nová volba **Zarovnat symbol s listem** v **Objekt Inspektor** umožňuje u každé instance symbolu určit, zda má být zarovnána podle listu (plány a tiskové rozvržení).



Tato funkce je dostupná také jako zaškrťovací políčko v menu volby **Vložit - Symbol...** pod **F5 Zarovnat s listem**. Zarovnání zohledňuje úhel otočení listu, takže symboly se zobrazují správně i při otočených referencích. Nastavení lze zapnout nebo vypnout pro každou instanci. Ve výchozím stavu je vypnuté. Pro dynamické úpravy je funkce dostupná také v kontextové nabídce a kontextové liště symbolu.

Výhody

- ✓ Symboly již není nutné ručně otáčet pro každou referenci plánu.
- ✓ Symboly již není nutné umisťovat a ručně otáčet pro každý plán v zobrazení tiskového rozvržení.
- ✓ Efektivnější tvorba únikových a bezpečnostních plánů, protože symboly se zobrazují správně bez ohledu na otočení reference.
- ✓ Identické symboly lze umístit jednou a zůstanou správně orientované ve všech variantách plánu.
- ✓ Lepší použitelnost a úspora času při tvorbě a úpravách plánů.

Správa situací - Minimální velikost symbolů v tisku

Zajištění správné velikosti symbolů v požárních plánech

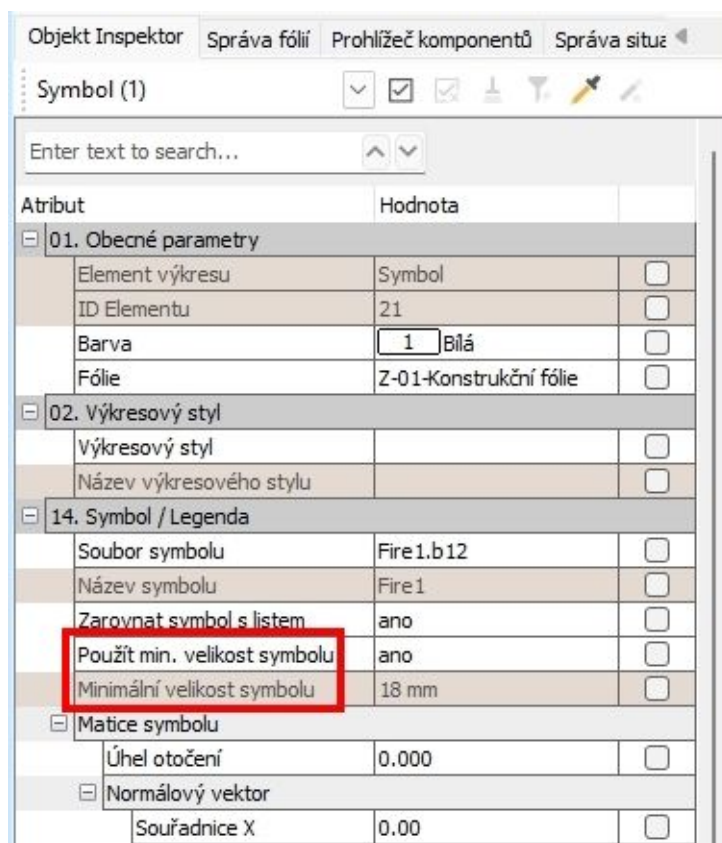
(SP-2776)

Popis

V požárních plánech je zásadní, aby symboly byly vždy dobře čitelné a dodržovaly minimální velikost. Dříve bylo nutné tyto velikosti kontrolovat a upravovat ručně, což bylo časově náročné a mohlo vést k nejednotnosti. Díky této nové funkci lze nyní pro každý symbol definovat minimální velikost tisku. Symboly se automaticky škálují tak, aby tento požadavek splnily, bez ohledu na aktuální měřítko výkresu. Tím je zajištěno, že všechny symboly ve vašich plánech budou vždy jasně rozpoznatelné a zobrazené v souladu s normami.

Popis funkce

Tato funkce je implementována přímo v **Objekt Inspektor**, kde lze u každé instance symbolu zapnout nebo vypnout volbu **Použít minimální velikost symbolu**. Zadaná hodnota v milimetrech se zobrazuje také v režimu pouze pro čtení, takže je požadavek vždy viditelný.



Funkce **Vložit – Symbol...** nyní obsahuje zaškrtnávací políčko **S8 Minimální velikost**, které u nově vkládaných symbolů automaticky použije definovanou minimální velikost. Prázdné položky nemají žádný efekt. Funkci lze flexibilně zapínat a vypínat pro každou instanci symbolu. Pro dynamické úpravy je funkce dostupná také v kontextovém menu a kontextové liště symbolu. Tím je zajištěno, že všechny symboly ve vašich plánech zůstanou normově správné,

konzistentní a snadno čitelné bez nutnosti ručních úprav, což šetří čas a výrazně zvyšuje efektivitu.

Symboly dosud neměly určenou žádnou minimální velikost. Proto je tento parametr prázdný.

Chcete-li definovat minimální velikost symbolu, otevřete soubor symbolu (B12) a zadejte hodnotu parametru **Minimální velikost (mm)**.

Výhody

- ✓ Symboly automaticky splňují požadovanou minimální velikost.
- ✓ Méně ručních úprav - úspora času a vyšší efektivita.
- ✓ Konzistentní a dobře čitelné zobrazení ve všech plánech.
- ✓ Snadné ovládání a flexibilní použití pro každou instanci symbolu.

Symboly - Rozpad symbolů na fólie

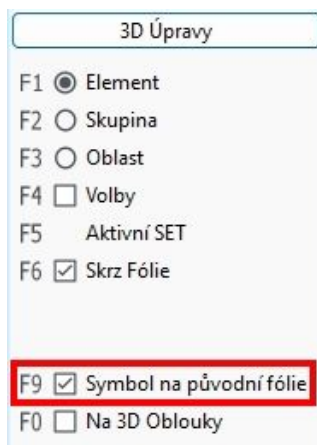
Flexibilní rozpad symbolů na vybrané fólie

(SP-2775)

Popis

Funkce **Rozpad – Rozpad Symbol** umožňuje rozložit symbol na jeho jednotlivé elementy a správně je umístit na odpovídající fólie. Nová možnost nyní umožňuje při procesu rozpadu určit, zda se elementy mají umístit na původní fólie symbolu, nebo na fólii výkresu.

Funkce rozpadu symbolu obsahuje volbu **Symbol na původní fólie**. Pokud aktivujete tuto volbu, symbol se rozpadne na původní fólie symbolu. Pokud tyto fólie ve výkrese ještě neexistují, automaticky se vytvoří.



Pokud není tato volba aktivní, všechny elementy symbolu se převedou na aktuální fólii výkresu bez ohledu na původní strukturu fólií symbolu. Před rozpadem funkce automaticky zkontroluje, zda není cílová fólie zamčená. Pokud je fólie zamčená, rozpad se zablokuje a symbol zůstane beze změny na fólii instance, aby se zabránilo nechtěným úpravám.

Výhody

- ✓ Flexibilní a cílený rozpad symbolů na požadovanou fólii.
- ✓ Efektivní úpravy plánů bez ručního přesouvání elementů.
- ✓ Vyšší bezpečnost díky automatické kontrole zamčených fólií.
- ✓ Větší kontrola nad strukturou fólií a pracovními postupy ve výkresu.

Popisy prostorů - Vlastní typy jednotek pro proměnné v popisech prostorů

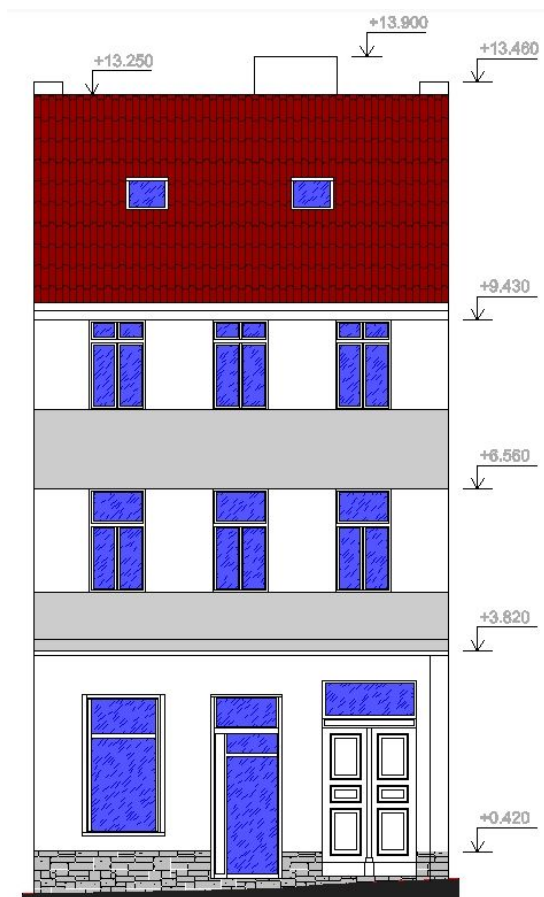
Flexibilní zobrazení délek, ploch a výšek v popisech prostorů a ve výšk. kótách

(SP-2190 a SP-2765)

Popis

V mnoha projektech je potřeba zobrazovat v popisech prostorů nebo objektů rozměry různými způsoby, odlišně od standardní měrné jednotky ve výkresu. Podobně u výškových kót nemusí být jednotka výkresu vždy stejná s jednotkou požadovanou pro kótování výšek.

Požadavek na větší flexibilitu při práci s proměnnými popisů a výšek byl nyní implementován. Například stavební otvory lze nyní zobrazit bez čárky a bez označení metrů - namísto **0,20 m** popis jednoduše zobrazí **20**. U výškových kót lze definovat jednotky na metry (m) místo obvyklé standardní jednotky – mm. Hodnoty výškových kót se budou zobrazovat v definovaných jednotkách – m.



Díky rozšířené funkčnosti proměnných lze nyní v souborech popisů prostorů a výškových kót definovat prefix, který umožňuje nezávislé zobrazení hodnot délek, ploch a výšek. Hodnoty se tak zobrazují odlišně od nastavené měrné jednotky v 2D parametrech SPIRITu a lze je podle potřeby formátovat.

Implementace

Hodnoty pro délky, plochy a výšky lze formátovat pomocí následujících prefixů:

Jednotky (m, cm, mm)

Hodnoty se zobrazují odlišně od nastavené měrné jednotky v 2D parametrech SPIRITU.

Hodnoty se zobrazují takto:

- m = 2 desetinná místa
- cm = 0 desetinných míst
- mm = 0 desetinných míst

Příklad: @WallOpeningWidthOutSide(mm)@ = 1250 mm

@+ElevationRelHeight(m)@ = +3,60

Desetinná místa (0, 1, 2, 3)

Hodnoty se zobrazují odlišně od nastavené měrné jednotky v 2D parametrech SPIRITU.

Hodnoty se zobrazují se zadaným počtem desetinných míst.

Příklad: @WallOpeningWidthOutSide(mm,2)@ = 1250.00 mm

@+ElevationRelHeight(m,3)@ = +3,600

Výhody

- ✓ Flexibilní zobrazení rozměrů nezávisle na typu jednotek výkresu.
- ✓ Jednotné a normově odpovídající hodnoty popisů pro různé aplikace.
- ✓ Větší kontrola a individualizace proměnných popisů.

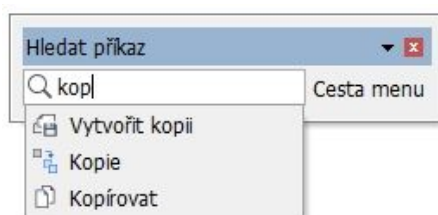
Příkazy - Vyhledávání funkcí

Přímý přístup k příkazům SPIRITu pomocí vyhledávání

(SP-2733)

Popis

Vyhledávání funkcí umožňuje vyhledávat a spouštět příkazy SPIRITu přímo z ikonové lišty. Namísto procházení roletového menu nebo seznamů lze jednoduše zadat příkaz a okamžitě jej spustit.



Tím lze také ověřit, zda je konkrétní funkce ve SPIRITu dostupná. Po nové instalaci SPIRITu je funkce vyhledání ve výchozím nastavení zobrazena. Při aktualizacích jej lze podle potřeby aktivovat zobrazením ikonové lišty nástrojů – **Hledat příkaz**.

Výhody

- ✓ Rychlý přístup k příkazům bez nutnosti procházet menu nebo rozbalovací seznamy.
- ✓ Snadné dohledání i neznámých nebo zřídka používaných funkcí.
- ✓ Efektivní pracovní postup díky přímému spuštění příkazu.

Další změny a úpravy

Vaše zpětná vazba z praxe

Do aktuální verze byla zapracována řada požadavků zákazníků, shromážděných během mnoha rozhovorů s našimi týmy obchodu, podpory a produktového managementu.

Níže je uveden seznam některých funkcí, které jsou implementovány během aktuálního vývojového cyklu:

- **Nula desetinných míst v popisech: Omezení možností zadání desetinných míst (SP-2790)**

Dříve bylo možné v dialogu **Nastavení programu... - Nastavení výkresu – Reporty a popis prostorů** vybrat hodnoty desetinných míst 1 až 3. Toto zadání/výběr bylo upraveno tak, aby bylo možné dostupné hodnoty měnit pomocí šipek. Povolovaný rozsah desetinných míst byl rozšířen a nyní zahrnuje hodnoty 0 až 5.

- **Abecední řazení seznamu tiskáren: Abecední řazení tiskáren v nastavení (SP-2794)**

Dříve byly dostupné tiskárny v nastavení tisku seřazeny podle pořadí instalace. To mohlo výběr ztížit, zejména v prostředích s mnoha tiskárnami. Výběr byl upraven tak, že seznam tiskáren se nyní automaticky zobrazuje v abecedním pořadí. Vyhledání konkrétní tiskárny je tak snazší a přehlednější.

- **Rychlá navigace dvojklikem na vlastní referenci: Přímé přepínání mezi výřezem a úplným zobrazením v tiskových rozvrženích (SP-2840)**

Při úpravách tiskových rozvržení, zejména požárních plánů, je často nutné rychle přepnout z výřezu (vlastní referenci) do odkazovaného úplného zobrazení a provést změny. Dříve nebyl dvojklik levým tlačítkem myši na vlastní referenci implementován. Nová funkce umožňuje dvojklikem prostředním tlačítkem myši přejít přímo do úplného zobrazení aktuální fólie. Dvojklik levým tlačítkem myši na vlastní referenci v plánu navíc umožňuje přejít přímo do celkového zobrazení příslušného plánu a provádět úpravy.

- **Seznam dostupných proměnných: Přehled všech proměnných SPIRITu pro popisy a objekty (SP-30805)**

Pro usnadnění práce s razítky, popisy a symboly je nyní k dispozici kompletní přehled všech proměnných dostupných ve SPIRITu. Tento přehled obsahuje projektové proměnné, proměnné výkresu, proměnné symbolů, proměnné popisu prostorů a objektů a také informace o možnostech a přizpůsobení. Stránku najdete v [Help Center](#) v části FAQs (Často kladené otázky).